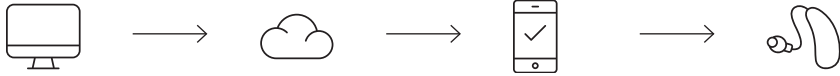




## تنظیم از راه دور چگونه کار می‌کند

این گردش کار آسان به شما امکان می‌دهد مسیر شنوایی را برای خود و مراجعتان ساده‌تر کنید.



تنظیمات در نرم‌افزار فیتینگ  
Unitron TrueFit™  
انجام می‌شود.

تنظیمات به فضای ابری  
Sonova ارسال می‌شود.

مراجع شما از طریق اپلیکیشن  
Remote Plus یک اعلان روی  
گوشی هوشمند خود دریافت  
می‌کند و برای اعمال تنظیمات  
روی آن ضربه می‌زند.

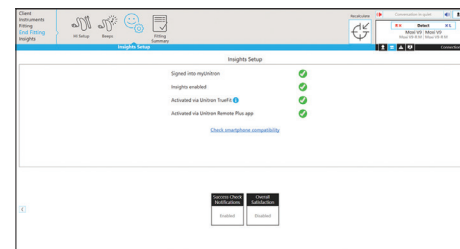
اپلیکیشن Remote Plus  
تنظیمات را روی سمعک‌ها  
اعمال می‌کند.

تنظیم از راه دور با ارائه تنظیمات ظریف در زمان نیاز، پشتیبانی راحت و مناسبی را برای مراجعین شما فراهم می‌کند. این ویژگی به شما انعطاف‌پذیری می‌دهد تا بدون در نظر گرفتن موقعیت مکانی مراجع خود، مراقبت‌های حرفه‌ای را ارائه دهید. با استفاده از این قابلیت، می‌توانید مراقبت‌های خود را به خارج از کلینیک گسترش دهید تا تجربه شنوایی بهبود یافته‌ای را که متناسب با نیازهای شنیداری دنیای واقعی مراجعین شما است، به آن‌ها ارائه کنید.

## انجام تنظیم

### مرحله ۱: فعال‌سازی Insights

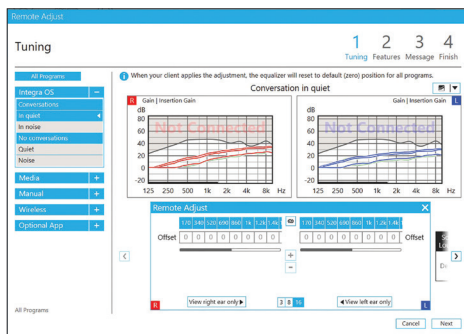
- برای انجام تنظیمات، مطمئن شوید که به حساب myUnitron وارد شده‌اید و ویژگی Insights در زمان فیتینگ فعال باشد.
- اطمینان حاصل کنید که مراجع شما اپلیکیشن Remote Plus را نصب کرده و Insights را فعال کرده است.
- می‌توانید از طریق صفحه End Fitting > Insights Setup بررسی کنید که مراجع شما Insights را فعال کرده است یا خیر.



End Fitting > Insights Setup

### مرحله ۳: شروع تنظیمات از راه دور

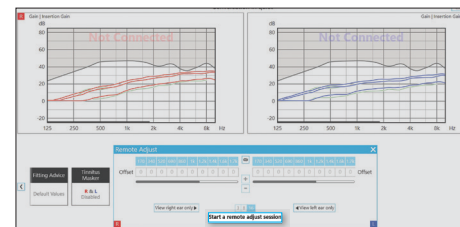
- شروع تنظیمات و تغییر ویژگی‌های تطبیقی نرم افزار فیتینگ TrueFit شما را به صورت گام به گام در تنظیماتی که می‌توانید برای فیتینگ مراجع خود انجام دهید، راهنمایی می‌کند.
- ابتدا، تنظیمات مربوط به مقادیر gain offset را در صورت نیاز انجام دهید.



**توجه:** اگر مراجع شما از تنظیمات متفاوتی نسبت به جلسه‌ای که در نرم‌افزار TrueFit باز کرده‌اید استفاده می‌کند، از شما خواسته می‌شود انتخاب کنید تنظیمات روی کدام مقادیر اعمال شود. اگر آن‌ها در حال استفاده از همان تنظیمات باشند، از این مرحله عبور خواهید کرد.

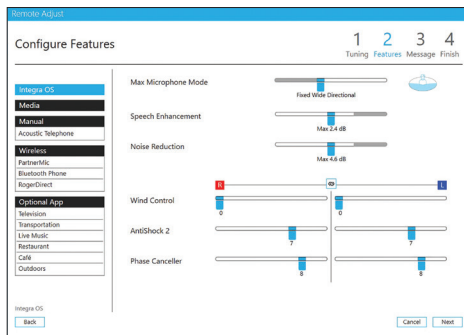
### مرحله ۲: شروع یک جلسه تنظیم از راه دور

- برای شروع یک جلسه تنظیم از راه دور، جدیدترین جلسه مراجع خود را در نرم‌افزار فیتینگ Unitron TrueFit باز کنید.
- به مسیر Fitting > Tuning بروید.
- از صفحه Tuning > Remote Adjust، گزینه Start a Remote Adjust session را انتخاب کنید. در واقع باید روی جعبه ابزار Remote Adjust در پایین کلیک کنید و دکمه Start a Remote Adjust session را انتخاب کنید.



### مرحله ۴: تنظیم ویژگی‌های تطبیقی

- در مرحله بعد، در صفحه Configure Features، تنظیمات مربوط به ویژگی‌های تطبیقی (adaptive features) را اعمال کنید.



**توجه:** در صورتی که سمعک‌ها در حال حاضر به نرم‌افزار فیتینگ متصل باشند، نمی‌توانید جلسه تنظیم از راه دور را شروع کنید.

توجه: تنظیمات ویژگی‌های تطبیقی برای پلتفرم Discover Next در دسترس نیستند.



## راهنمای شروع سریع تنظیم از راه دور

### مراجعه شما چگونه تنظیمات را دریافت و اعمال می‌کنند

#### مرحله ۱: دریافت یک اعلان

ما استفاده از تنظیم از راه دور را آسان و سرراست کرده‌ایم: وقتی شما تنظیمی را ارسال می‌کنید، مراجع شما به طور خودکار یک اعلان دریافت می‌کند.

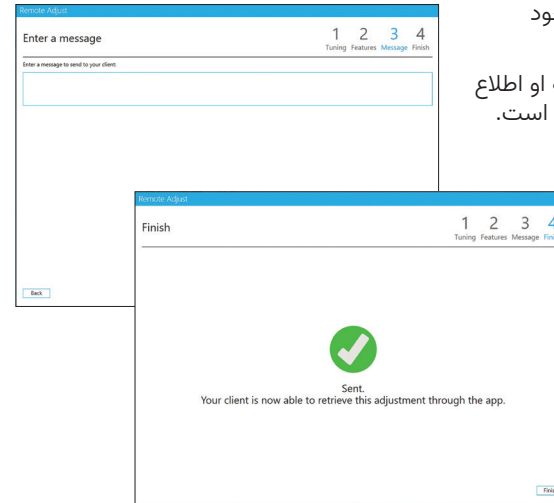
#### مرحله ۲: اعمال تنظیمات

- روی اعلان کلیک کرده یا در اپلیکیشن Remote Plus به مسیر [Devices > Remote Adjust](#) بروید و روی دکمه Apply adjustment (اعمال تنظیمات) ضربه بزنید.
- مراجع شما صدای بوقی را می‌شنود که تایید می‌کند تنظیمات با موفقیت اعمال شده است.
- مراجع شما می‌تواند به راحتی با انتخاب گزینه [Original Adjustment](#) (تنظیمات اصلی)، به تنظیمات قبلی خود بازگردد.

**توجه:** شما می‌توانید چندین تنظیم مختلف را ارسال کنید. همه تنظیمات ارسال شده در اپلیکیشن Remote Plus در دسترس خواهند بود تا زمانی که سمک‌ها برای بار دیگر (به صورت فیزیکی) به نرم‌افزار فیتینگ متصل شوند.

### مرحله ۵: ارسال تنظیمات

- تنظیمات را به همراه یک پیام برای مراجع خود ارسال کنید
- مراجع شما اعلانی دریافت خواهد کرد که به او اطلاع می‌دهد یک تنظیم جدید برایش در دسترس است.



### مرحله ۶: جلسات پیگیری

- در جلسات پیگیری بعدی، پس از شناسایی دستگاه‌های مراجعتان، می‌توانید مقادیر gain offset که در حال حاضر اعمال شده‌اند را مشاهده کنید.
- شما این امکان را خواهید داشت که مقادیر gain offset را به صفر بازگردانید (reset) و در صورت نیاز، همیشه می‌توانید این کار را لغو (undo) کنید.

